

Département du Rhône
SIMA Coise - Communauté de communes des Monts du Lyonnais

Etude : **Schéma Directeur de Gestion des Eaux Pluviales**

Plan : **Zonage des eaux pluviales - Commune de Saint-Symphorien-sur-Coise**

Co-maitre d'ouvrage : SIMA Coise
1, passage de la Cloche
42 200 SAINT SYMPHORIEN
Tel. : 04 77 52 24 57
Fax : 04 78 28 64 46

Co-maitre d'ouvrage : **Monts du Lyonnais**
Communauté de Communes
Commune de Saint-Symphorien-sur-Coise
Cité de la Prairie
49 500 FOMBY
Tel. : 04 77 20 13 09

Bureau d'études : **Réalités Environnement**
16, Allée du Bar - BP430
69164 TREVOUX COISE
Tel. : 04 78 28 46 02

Echelle : 1/3 000

Fond : Cadastre

Source : Commune

Dossier : 161006

Légende

Zones soumises au règlement du zonage pluvial :

- Zone bleu clair - Zone de prescriptions du BV de la Coise
- Zone rouge - Zone inondable
- Zones d'urbanisation futures

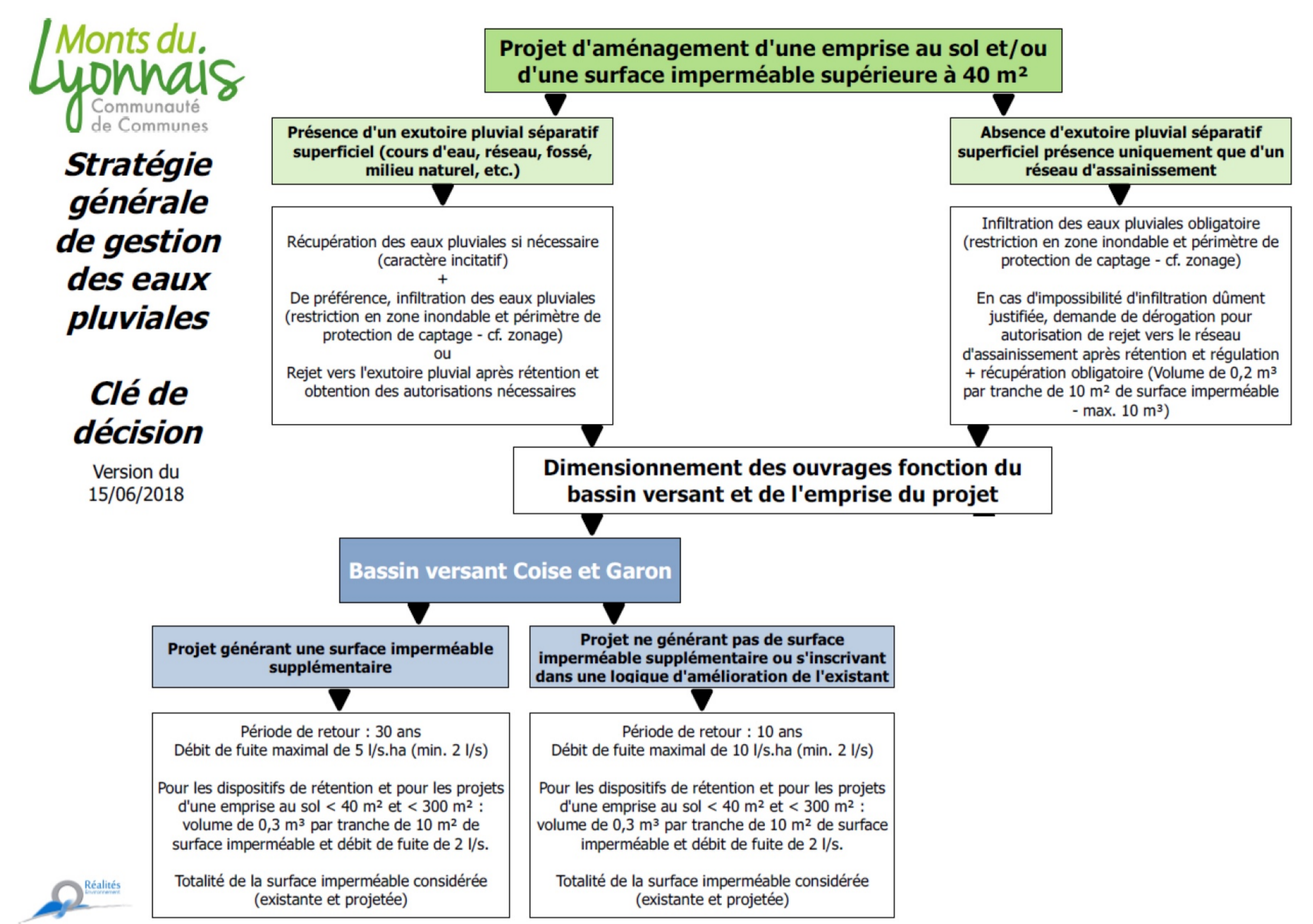
Dents creuses identifiées

Éléments remarquables :

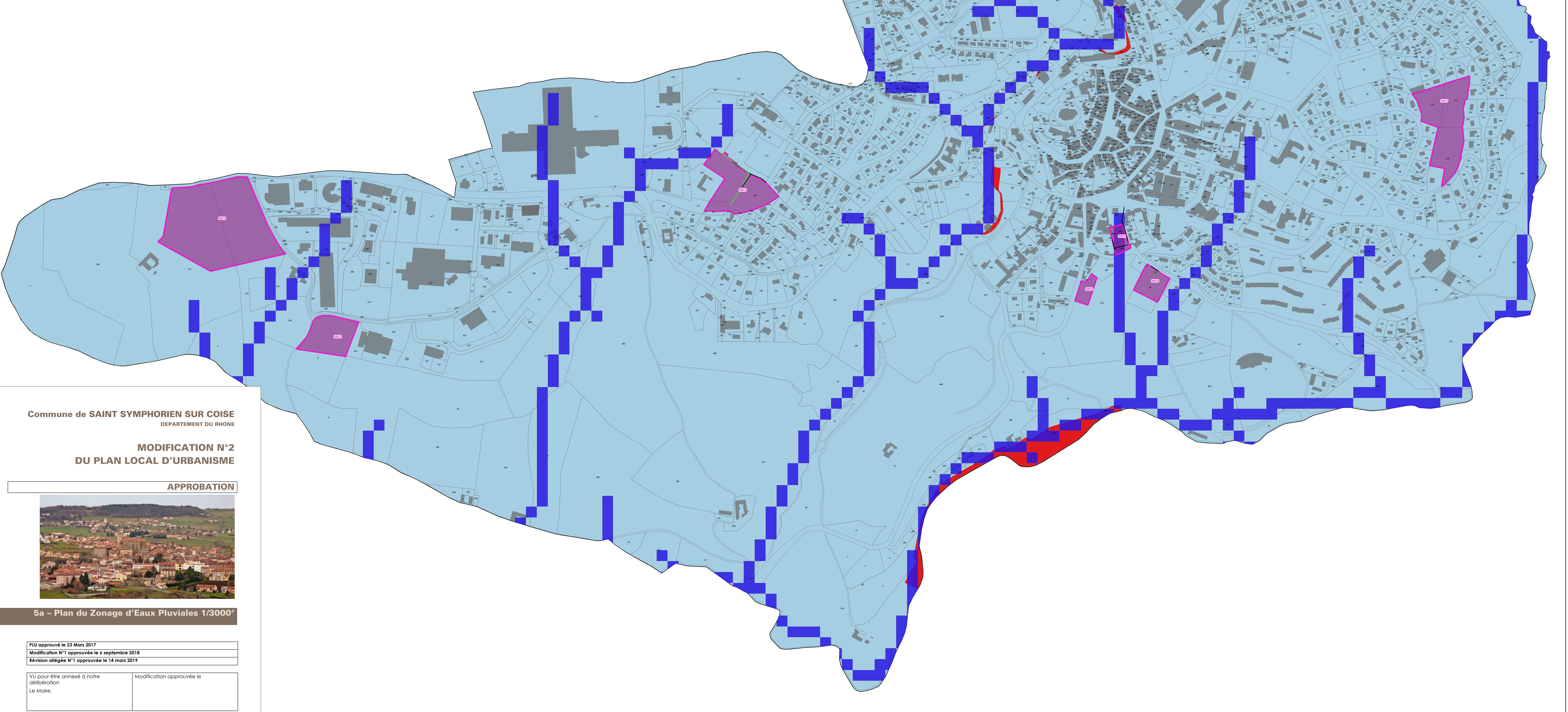
- Corridors d'écoulement
- Zones humides et zones de stagnation des eaux pluviales
- Plans d'eau
- Talwegs
- Haies
- Murets

Clé de décision
Version du 15/06/2018

Phase	Vision	Date	Objet	Révision	Vérification
1	2020/18		Document initial	MB	AGP



Pour plus de précision se reporter à la pièce 5b - Schéma directeur des eaux pluviales du présent dossier de PLU



Commune de SAINT SYMPHORIEN SUR COISE
DEPARTEMENT DU RHONE

MODIFICATION N°2 DU PLAN LOCAL D'URBANISME

APPROBATION

5a - Plan du Zonage d'Eaux Pluviales 1/3000°

PLU approuvé le 23 Mars 2017
Modification N°1 approuvée le 4 septembre 2018
Révision allégée N°1 approuvée le 14 mars 2019

Vu pour être annexé à notre délibération
Le Maire,

Modification approuvée le